



当社では、様々な分野・業種のお客様より設備のご相談を承っております。

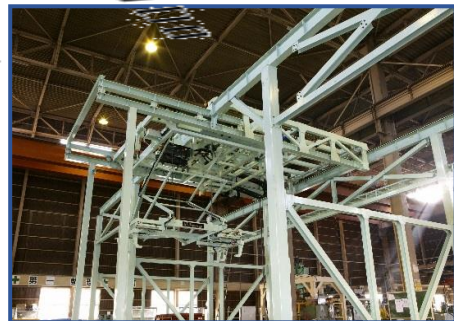
それぞれお客様によって取り扱う搬送物(ワーク)も多種多様です。
当社ではワークの材質・形状問わず、各ワークに合わせた搬送方法をご提案いたします。

今回は、様々なワークに対する設備実績をご紹介します。



建機フレーム オーバーヘッドトランスファ
対象ワーク:建機用メインフレーム
長4051mm×幅2823mm×高898mm 1.9ton

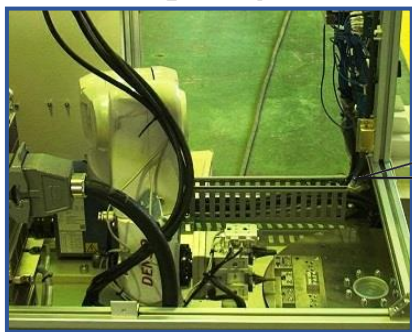
大型ワーク



大径管 温調・搬送装置
対象ワーク:水道管
φ600×6,300mm 1.7ton

小型ワーク

採血管リークテスター
対象ワーク:採血針カバー、採血管
サイズ:φ13-83mm



ATMディスペンサ部品組立装置
対象ワーク:スプリング、チップ等
サイズ:5mm~10mm



保温材搬送装置
対象ワーク:保温材(スポンジ材)

玉砂利パレタイズ
対象ワーク:玉砂利袋



餡練り自動化
対象ワーク:餡材原料



特殊ワーク

その他 様々なワーク対応実績がございます。お気軽にご相談下さい！！

お問い合わせ

FUJI
Engineering
Co.,Ltd.

〒379-2303
群馬県太田市寄合町19-143

URL:<http://www.fuji-eg.co.jp> E-mail:eigyoku@fuji-eg.co.jp
TEL. 0277-78-6262 FAX. 0277-78-6011 担当:営業部まで