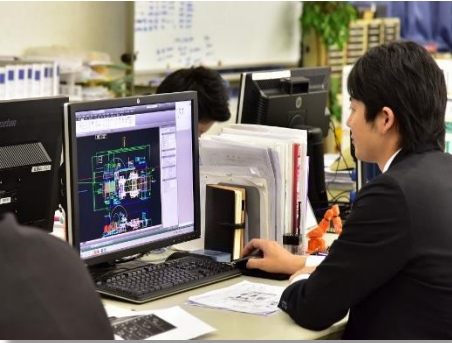


富士エンジニアリング株式会社 会社紹介

2022年卒 新卒学生向け



FUJI
Engineering
Co.,Ltd.



FUJI
Engineering
Co.,Ltd.

富士エンジニアリング株式会社 企画室

TEL:0277-78-6262(代表)

Mail:info@fuji-eg.co.jp

LINE:@550ucurh 「富士エンジニアリング【2022新卒採用】」



当社HPはこちらから

こんな仕事をしている会社です

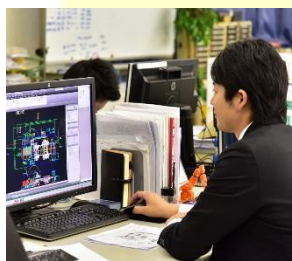
オンリーワンの生産設備をオーダーメイドで

“世界にひとつ”のモノづくり 当社はFA設備の 専門メーカーです



FAとは、「Factory Automation」の略で、
工場の生産工程を自動化することを意味します。
当社ではFA装置を完全受注生産のオーダーメイドで生産し、
お客様の生産工程、ご要望に合わせ、生産効率アップに貢献しています。
そのため、そうして作った製品は、全てが**オンリーワンの設備**となります。
関東を中心に、**日本各地**や**海外諸国**の工場で当社の製品が稼動中！

開発・設計から納品まで 一貫して自社で行います



● 開発・設計



● 部品製作・製作



● 塗装・組立



● 社内試運転



● 完成

当社のオーダーメイド製品の一例です

FUJ Engineering Co.,Ltd.

製品一例
鋼板高速搬送装置
ディスタックシートフィーダ

自動車工場のプレス工程にて稼動。
次工程のプレス機へ、縦に搬上げられた鋼板を
高速で一列ずつ供給して搬送し、投入する機體。
鋼材にはばねが内蔵されているが、
エア吸引によりエア漏れへの対応も可能。

詳細については
お気軽にお問い合わせください

FUJ Engineering Co.,Ltd.

製品一例
出荷・仕分け工程省力化
パレタイジング設備

荷重や送り先に応じた仕分け、パレットへの
積載作業(パレタイジング)などを
自動化した装置が多数あり
・多品種(食品加工工場、化粧品メーカー)
・多量(印刷機、電子業等)
・自動化(搬送、ステータハラジック)・・・ほか

詳細については
お気軽にお問い合わせください

FUJ Engineering Co.,Ltd.

製品一例
バラ積みワーク取り出し
3Dビジョンハンドリング装置

3Dカメラによる3Dビジョンハンドリングを実現。
両側の装置のほか、両数の実績あり。
・印刷製鋼板パレタイジング・搬送装置
・製薬製剤機ワーク取り出し装置・搬送装置
・・・ほか

詳細については
お気軽にお問い合わせください

FUJ
Engineering
Co.,Ltd.

富士エンジニアリング株式会社 企画室

TEL:0277-78-6262(代表)

Mail:info@fuji-eg.co.jp

LINE:@550ucurh 「富士エンジニアリング[2022新卒採用]」



当社LINE公式
アカウントです
お問い合わせ
はこちらから♪

こんな設備のある会社です 1

当社の仕事場、お見せします♪

当社の頭脳が仕事をする

事務棟

設計業務やミーティング、お客様との商談を行います。

その他、営業担当や、購買、総務人事、経理の部署が業務に取り組んでいます。



当社製品の部品をイチから作り上げる

第一工場

大型マシニングセンタ、NC旋盤など、様々な加工機械を駆使して、当社の製品に欠かせないオリジナル部品を生産していきます。



FUJI
Engineering
Co., Ltd.

富士エンジニアリング株式会社 企画室

TEL: 0277-78-6262(代表)

Mail: info@fuji-eg.co.jp

LINE: @550ucurh 「富士エンジニアリング【2022新卒採用】」



当社HPはこちらから

こんな設備のある会社です 2

当社の仕事場、お見せします♪

当社のものづくりはここで完成する

第二工場

鉄やアルミなどの材料に対し、溶接、加工(切削、切断、穿孔)、塗装を行い、部品として仕上げる工程を担当。出来上がった部品をここで組み上げます。



高さ8mを超えるような大型の製品も、この工場一度組み上げ、試運転を行います。

その他、装置への電気配線、制御盤の製作、ロボットへのティーチング作業もこちらの工場ですべて実施しています。



こんな制度のある会社です 1

初任給について

過去5年間実績平均※

昇給率約3.4%

※2016年～2020年度実績平均

※業績に応じて変動します

賞与約5.5ヶ月

支給実績あり※

※過去最高売上達成時(2018年度)

※新卒入社初年度は寸志となります

※業績に応じて変動します



技術職 初任給

◆大学

月給200,000円

※修士 +10,000円

※博士 +20,000円

◆短期大学・専門学校

月給175,200円

※1年制専門学校の場合

167,200円

営業職・事務職 初任給

◆大学

月給195,000円

◆短期大学・専門学校

月給170,200円

※1年制専門学校の場合

160,200円

各種手当 : 精勤手当、皆勤手当、残業手当、通勤手当 など

該当者のみ: 家賃補助、配偶者手当、扶養者手当 など



こんな制度のある会社です 2

福利厚生や手当の詳細について

年間休日日数 118日 ※

週休二日制

長期休暇 7～9日間あり
(春季、夏季、年末年始)

※計画有給5日間含む



休日は家族と一緒に出かけ♪

遠方出身の社員向けに、社員寮(シェアハウス)も完備しています。
現在青森出身の社員が1名利用中！
その他、家賃補助制度(利用条件あり)や、通勤手当制度(段階支給)あり。

福利厚生

★施設関係

加盟組合直接保養所 3ヶ所
(箱根、川治温泉、赤倉温泉)

加盟組合契約保養所 16ヶ所
(関東及び上信越)

ラフォーレ倶楽部 13ヶ所
(関東・長野・宮城・関西)

★育児・介護休業

産前産後休業、育児休業
介護休業、短時間勤務制度

★ユニフォーム支給

初年度 ツナギ(1着)、防寒コート(1着)支給

★提携医療機関あり

イムス太田中央総合病院と産業医契約をしています。
毎年の健康診断や、対象者限定で毎月の簡易検査実施。

★社会保険

健康保険、厚生年金、雇用保険、労災、退職金制度 完備

★再雇用

定年後の再雇用制度あり

配偶者手当や、扶養者(お子様など)手当のほか、ご結婚や、お子様の入学のお祝い金など、家族に優しい制度があります。

その他、産前産後休暇、育児休暇を取得した社員が、一般職から2階級昇進するまで勤め上げた事例もありますよ！



会社イベントにお子様と参加する社員も♪



こんな雰囲気のコムパニです

就職活動は、会社をよく知るところから

年間5～6回のイベントを実施しています

2020年はコロナ対策で社内イベント自粛・・・



2019年日帰りバスツアーにて
築地とアクアパーク品川を観光



北陸・岐阜方面の社員旅行にて
コロナ直前のイベントでした



毎年実施の大自然の中でのBBQ
例年より密を避けたイベントに・・・



社内で、ソーシャルディスタンスを
保ったクリスマス会を実施

平均年齢30代前半 元気な人の多い会社です！



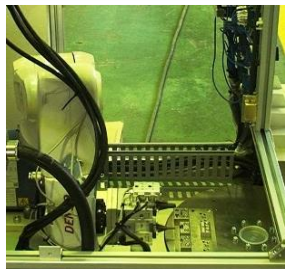
こんな製品をつくっている会社です 1

オーダーメイドで様々な生産設備をつくっています

出荷・仕分け工程省力化 パレタイジング設備事例

商品や送り先に応じた仕分け、パレットへの積載作業(パレタイジング)などを自動化した実例多数あり。

- ・多品種(食料品加工工場、化粧品メーカー)
- ・重量物(砂利袋、硝子素材)
- ・自動車(鋼板、ステータハウジング)・・・ほか



ロボット・3Dビジョン 活用事例

産業ロボットを活用した実績多数あり!

- ・小型ワーク(スプリング・チップ)組立装置
- ・餡練り工程自動化
- ・保温材(スポンジ)搬送装置

3Dビジョンカメラを活用した実績もあります!

- ・バラ積みワークビジョンハンドリング
- ・円筒形鉄棒ワークピッキング・搬送装置
- ・L型鉄製特殊ワーク取り出し・脱磁・搬送装置

トレーサビリティ付加 検査・梱包・仕分けライン

セットされた大箱から、商品入りの小箱を取り出し、コンベアで搬送する合間にバーコードのラベリングと読み込みをすることでトレーサビリティを付加。その後画像検査にて送り先を判別し、大箱へ再度梱包して出荷するシステムを実現。



こんな製品をつくっている会社です 2

オーダーメイドで様々な生産設備をつくっています

鋼板高速搬送装置 ディスタックシートフィーダ

自動車工場のプレス工程にて稼動。
次工程のプレス機へ、縦に積上げられた鋼板を
高速で一枚ずつ剥がして搬送し、投入する装置。
剥がしには磁力を利用しているが、
エアー吸引によりアルミ板への対応も可能。
写真の装置はアルミ対応方式のもの



重量級部品空中搬送 マテリアルハンドリング装置

建機部品を次工程へ空中搬送する設備。
この事例では工場のレイアウト上、
工程間の距離があり、空中しか使用できない
という制約があったため、FL+4Mの高さで
約100Mの搬送を行う機構にて実現。

ステアリング用ギヤ部品 工作機械間搬送装置

ステアリングギヤボックス加工ラインにおいて、
素材取り出しから工程間搬送、
完成品バラタイズまでを自動で実現。
そのほか、工程間搬送には複数の実績あり
・アルミ材押し出し成形投入工程自動化
・木材パネル切り出し加工投入工程自動化



こんな職種のある会社です 1

世界にひとつのオーダーメイド装置を作り上げる、技術部門

当社装置の“仕組み”をつくる

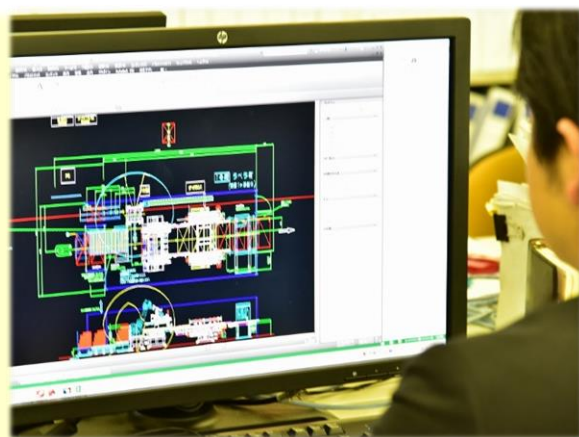
機械設計

当社が製作する生産設備の、
構想から実設計を行う部署です。

お客様の工場の生産性を上げるため、
生産方式、用途、工場のレイアウトなどから
総合的に判断し、どのような動きをする、
どのような製品にすればよいかを検討します。

常にゼロからの開発であり、出来上がる製品
は全て世界にひとつの製品です。

<主要ソフト:AutoCAD・CATIA・DELMIA など>



当社装置の“頭脳”をつくる

制御設計

PLCシーケンス制御により、当社で製作する
生産設備を動かすための頭脳を設計する
仕事です。

最初の顧客との打合せに始まり、最後の
顧客工場での生産立会いまで製品づくりに
携わるため、最も長く製品に関わる仕事です。

そのためやりがい、達成感は他の部署には
負けません。

<主要ソフト:AutoCAD・GX-works・GT-designer3など>



こんな職種のある会社です 2

世界にひとつのオーダーメイド装置を作り上げる、技術部門

世界にひとつの生産設備をつくる

生産技術

生産技術では**三部門**で募集中です。
主に本人の希望に沿った形で、その他経験、
能力に応じて配属します。



◆機械加工

大型フレームや小型の部品などといった鋼材へ切削、穿孔などの加工を行います。
毎回違う部品を加工するため、常に新鮮な作業です。

<主要設備 門型マシニング、横中ぐりマシニング、NC旋盤、汎用旋盤など>



◆溶接・塗装・組立

溶接や塗装、細かい切削加工など臨機応変に様々な業務を担当します。
その他、8mを超える巨大な設備から1mほどの小型の設備まで幅広いサイズの装置を組み上げ、稼働させます。

<主要設備 自動バンドソー、各種溶接機、切断機、フォークリフトなど>



◆電装

2mほどの制御盤の製作や、設備への電源コードの配線作業を行います。
コードの配線は、つないでいくモータやセンサーなどの電子機器の動作確認をしながら、着実に進めます。



こんな職種のある会社です 3

世界にひとつのオーダーメイド装置を作り上げる、技術部門

当社と取引先との“つながり”をつくる

法人営業

既存顧客を中心に、過去に納めた製品の様子や、今後の生産計画、業界の動きをヒアリングし、最適な設備の提案や情報の提供を行います。

お客様は、東日本にある大手～中小企業が主となります。

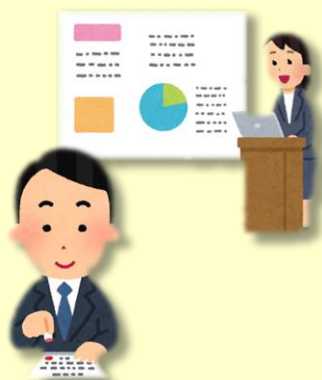
これまで、北は北海道、南は福岡のお客様へ製品を納品した実績があります。



総務として影から、運営と人材を支える

企画（総務・人事・秘書）

役員のスケジュール管理や、送迎といった秘書業務。採用活動や人材教育計画を行う人事業務。来客対応や細かい社内の運営を行う総務業務。これら3部門の業務を総合して担当します。



関係各所との円滑なやり取りを支える

経理（経理・労務・総務補助）

売上、入金チェック、支払対応といった金銭の動きの管理のほか、取引先からの請求書の対応、データ入力、取引先への請求書発行といった伝票処理業務、給与計算、労務管理、その他総務関連業務を担当します。



選考の流れ

就職活動は、会社をよく知るところから

まずは会社訪問のご予約を！

ご予約はLINE公式アカウントからお願いします

会社訪問

選考をご希望の方は、必ず会社訪問へお越しください。
そこで、当社の事務所、工場などの設備や、従業員の雰囲気を実際に見てもらい、自分に合うかどうかを判断してもらいます



<内容> 面談 → 事務所、工場見学 → 質疑応答

<時間> 1時間～1時間半を予定

一次試験

会社訪問後、ご希望の方のみ試験に進んでもらいます。

<内容> 筆記試験、適性検査、作文、アンケート



二次試験

一次試験を通過した方のみ進んでもらいます。

<内容> 当社役員との集団面接



内 定

LINE公式アカウント開設しました！

- ・ 会社訪問のご予約は、こちらから！
- ・ ご質問などもお気軽にどうぞ♪



新卒採用特設サイトOPEN！

当社で募集している
職種の詳細を掲載中です！

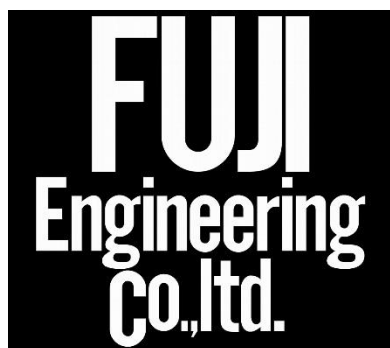


ご紹介は以上です

どんな会社かお分かりいただけただけでしょうか

会社の説明はこれで以上となります。

ご不明点などありましたら、電話やメール
LINE公式アカウントからご相談ください。



会社訪問のご予約お待ちしております 是非ご検討ください♪

