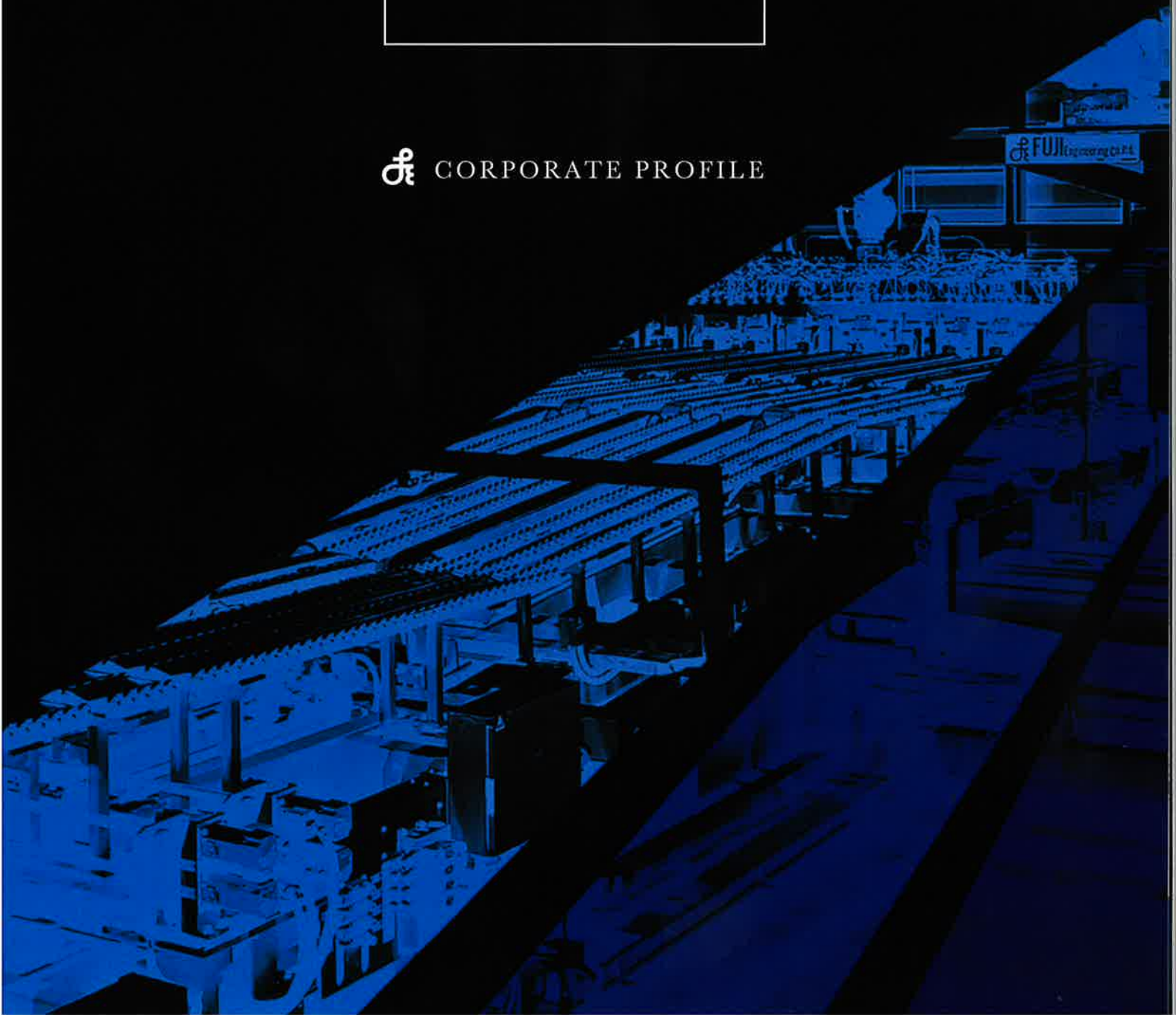


# FUJI Engineering Co., Ltd.

 CORPORATE PROFILE





Renovate the world production environment

# 世界の生産環境を リノベーションする

お客様が何を望み、何を必要としているのか。その真意を的確にくみ取り、卓越した開発力と最新の技術力でゼロから創造し、カタチにしてい。それが開発先行型のFA/ファクトリーオートメーションメーカー 富士エンジニアリングです。

1967年、業界で初めて自動車生産工場の設備製造に関する業務委託を受けて創業。以来、コンサルティングから設計、製作、据付・設置、アフターメンテナンスまでトータルに対応し、お客様の発展に貢献して参りました。

全製品が100%受注生産であり、全製品がオンリーワンという優位性が認められ、お取引先は世界17カ国、事業領域も自動車から重工業、電機、住宅、化学、医療、食品にまで拡大。お客様の発展と成長、そして経済の活性化のために、これからも新たなスタンダードとなる技術革新に挑み続けます。

The real intention of what a client desire and need, is taken into consideration exactly, and is created from zero and is embodied with excellent development capabilities and technology of the art. This is Fuji Engineering as a maker of factory automation of a development precedence type. In response to outsourcing about equipment manufacturing of a automobile production factory for the first time, An enterprise was inaugurated on 1967. Since then, it has corresponded to the total engineering from consulting to a design, manufacturing, installation, commissioning, and an after maintenance, and we have contributed to a client development. All the products are 100% build to order, the predominancy of only one in all the products is evaluated, and a customer also expands 17 nations in the world, and a business field even to automobile industry, heavy industry, electrical machinery, a residence, chemistry, medical treatment, and others. Keep challenging the technical innovation to be a new standard for a client development and growth, and economic activation in future.



本社社屋〈開発・設計〉

Main Office〈Development・Design〉



第二工場  
〈製缶・組立・トライ〉

Second factory〈Canning・Assembly・Trial run〉



第一工場〈加工〉

First factory〈Machining〉





# 製造工程

Manufacturing Process

富士エンジニアリングの製品はお客様の  
ご要望を具現化したオーダーメイドの製品です。

All products of Fuji engineering is a made-to-order,  
and it embodies the needs of our customers.

当社が生産する製品は、全てお客様のご要望に合わせたオーダーメイドでオリジナルの製品です。そのため、まずはお客様との綿密な打ち合わせを行い、必要な性能や機能、そのほかのご要望や条件などを詳しく伺ってから仕様の決定を行います。

All our products are original one which are designed and developed order-made according to customers' requests. At first, hearing any requests, efficiencies, functions, and terms in detail, decides system's specifications.

ご訪問・ご要望のヒアリング

Visit and ask

構想・検討 見積作成

Design, Examination, Estimate

商談成立

Conclusion of negotiations

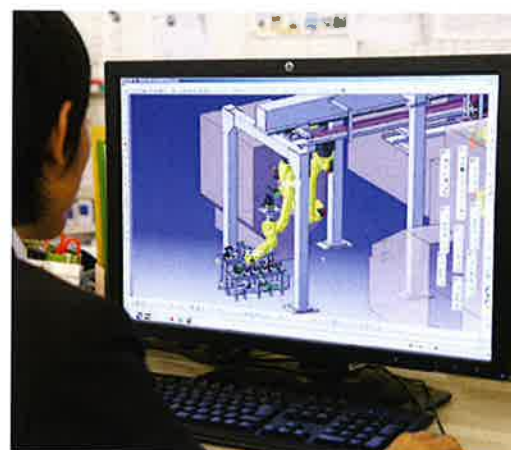
## 01 設計 02 購買

Design

Purchasing

ものづくりの計画図である設計業務。当社では、全体レイアウト・機械構造・配管システム担当のメカ設計と、回路・各種盤・配線システムの制御設計の担当者をP/Iごとに配置し、機電一体の社内体制でお客様のご要望を満足させる装置を図面化します。出来上がった図面は、お客様にご承認頂いた後、購入品手配・製作へ進みます。購買業務においても常により安く・より早く部材を入手すべく日々VA活動に努めております。

On the design work as planning of manufacturing, we arrange the person in charge of mechanical engineer as general layout, mechanic, hydraulic, pneumatic and other mechanism, and electric control engineer as electric, control diagram, control panel, operate panel, wiring and other controls for each project. We design and make drawings of the equipment with our organization of mechanism and electronics for the customer's satisfaction of their needs. After the design shall be approved by customer, purchasing and manufacturing shall be advanced. We endeavors value analysis in purchasing work in order to get cheaper and more quick.



## 03 溶接

Welding

半世紀にわたるものづくりの経験を活かし、伝承されてきた技術と若い新しい力を融合させ、溶接を行っています。熟練の技術と品質の安定化を両立させるため、作業のノウハウを独自の製造標準にまとめており、作業の均一化・効率化を図っています。

We are going to welding and framing by fusing a young new power and traditional techniques that have been handed down, and we are taking advantage of the experience of manufacturing over half a century. We achieve uniformity and efficiency of work, because of ordering to achieve both expert technique and stabilization of quality by bringing together the production of its own standards of the know-how of work.



## 04 加工 組立 計装

Machining

Assembly

Controls

加工・組立の2つの工場を構え、部品製作から装置組立までを自社で一貫して行います。加工工程では大型5面加工機を駆使し、設備フレーム等大型部品も加工可能です。加工技術を活かし、宇宙関係の品質に厳しい加工物の製作も承ります。組立工程では、塗装、製作部品・購入部品の組上げ、各種盤の製作、配線・配管作業といった、装置全体組立を私たちの手で一貫して実施いたします。

There are two factories of processing and assembly in our company and it can be done consistently to equipment assembling from parts production. It is possible to process a large part of the equipment frame, using the 5 face large machining in the processing shop. Taking advantage of processing technology, we supply the production of the Work piece of strict quality to be used in space. To perform mechanical assembly of manufacturing parts and component, wiring and piping in assembling process, we are assembling the equipment completely with our own.



## 05 トライ 06 検査

Try

Inspection

いよいよ仕上げ工程です。組み上がった製品に電源が入り、試運転調整が実施されます。動作確認、仮運転をテストし、ご要望通りの製品となっているかを確認していきます。最終検査では社内検査表に基づきチェックを行い、検査に合格した良品のみがお客様へ出荷されます。

Still, we shall perform the commissioning work. The equipment or machine that was assembled in-our shop is powered on and performed try out and test run. We continue to check performance, precision, quality that matches the customer's needs and specification and the temporary operation. In the final inspection, product that is checked on the basis of in-our shop inspection table and passed the examination will be shipped to customers.



## 07 出荷・設置工事・生産立会い

Shipping

Construction

Witness

## 08 完成

Completing

全工程を経て、ついに製品の完成です。お引渡し後は長きにわたりお客様の生産向上に当社の製品が寄与してまいります。また、ご依頼があれば付帯サービスとして設置工事やSV派遣等も行い、生産現場でのご協力も実施いたします。その後のアフターサービスも欠かしません。

At last, the product is completed through every process. Our solution contribute customer's improvement of production for long time after delivery. We also contract the installation and dispatching supervisor when required and cooperates in production site. And after service is indispensable.



アフターサービス・メンテナンスなど

Maintenance



# 製品事例

Example of product

## 搬送・投入 Transport・Feeding

### 自動車 Automotive



#### アルミ対応ロボットディスタックシートフィーダ Robotic Destack Sheet Feeder for Steel & Aluminum panel

鋼板のスタックを1枚ずつ剥がし、プレス機へ鉄板やアルミ板を自動投入する装置。3000ton級大型プレスへの投入速度はMAXで30枚/min以上。

This system holds the steel or aluminum sheet one by one from a sheaf of stacked sheets, and automatically carry the sheet into the press machine. Charging speed for the press machine (about 3,000ton) is maximum 30 sheets/min.

#### ブランクパイラ(ソフト/グラビティ) Blanking Piler (Soft/Gravity)

#### 熱間鍛造プレス搬送自動化 Automatic Transport System for Hot-Forging Press

#### 材料反転機 Bundle Turnover

#### ガントリーローダー Cantry Loader

#### ホットプレス搬送ライン Hot Press Line

#### 金型交換搬送台車(ダイチェンジャ) Press Die Carrying and Exchanging Track

#### ステータハウジング加工工程自動化 Automatic System for Processing Stator housing

#### 各種加工機間搬送自動化 Automatic Transport System between Multiple Processing machines

- ギヤ部品工作機械間搬送 for Gear Machine Line
- 旋盤加工機間搬送 for Lathe Machine Line
- プレス工程間搬送 for Press Line

### 住宅 Housing

#### 住宅ユニット 工場内搬送自動化 Automatic Transport System for Unit house

#### 鉄筋溶接工程搬送自動化 Automatic Transport System for Welding Reinforcing bar

#### 各種加工機投入自動化 Automatic Feeding System

- 木材パネル(切り出し加工) for Wooden Panels (Cutting out processing)
- アルミ材(押し出し成形) for Aluminum material (Extrusion molding)

### 電機 Electric

#### 家電検査ライン搬送自動化 Automatic Transport System for inspecting Home Appliance

### 食品 Food

#### 食品搬送・冷却用バッファコンベア Buffer Conveyor to transport and cooling for food

#### 飲料缶搬送集積装置 Transport and Accumulation device for Drink can

### 化学 Chemical

#### 重曹出荷工程合理化装置 Rationalization device for sodium bicarbonate shipping process

### その他 Other

#### 検査工程内搬送コンベア Transport Conveyor in inspecting process

## 溶接 Welding

### 自動車 Automotive



#### フロントアンダー溶接・組立ライン Front Under Welding Assembly Line

自動車の前輪側ボディへ部品を自動組み合わせ・溶接するライン。溶接ロボット10台、搬送ロボット8台の計18台のロボットにより構成。

In this welding line, a lot of parts are welded and assembled to the body parts of front side. This line is included 10 welding robots and 8 transporting robots.

#### スポット溶接(セル式)装置 Spot Welding Cell System

#### 定置ガン溶接自動化 Automatic System for Fixed Welding Gun

#### センターピラー溶接組立ライン Automatic Welding & Assembling Line for Center Pillar

#### ヨークシャフト溶接自動化 Automatic Welding System for Yoke Shaft

### 医療 Medical

#### 医療用ベッド溶接組立ライン Medical Bed Welding and Assembling Line

### 電機 Electric

#### ショーケース棚溶接ライン Automatic Welding Line for Showcase shelves

### 住宅 Housing

#### 工業化住宅自動溶接ライン Automatic Welding Line for industrialized house unit

### 鉄鋼 Steel

#### 長尺材溶接工程自動化 Automatic Welding System for long materials

## 組立 Assembly

### 自動車 Automotive



#### サスペンション組立自動化 Automatic Assembling System for Suspension

自動車足回り部品への小部品の組付けを自動で行う装置。パーツフィーダによりナットを供給しハンドへ装着したナットランナーで組み付けを行う。母体ワークをセット後は小部品の自動供給～完成払い出しまでを一貫して自動で行う。This robot supplies nuts with Parts Feeder, and assemble using the Nut Runner attached to the its hand. After setting the body of the workpiece, System consistently works automatically for supplying small parts and taking out completed product.

#### 充填工程自動化装置 Filling Machine

#### 接着剤塗布装置 Adhesive Coater

#### 自動圧入装置 Automatic Press Fitting Machine

#### カーエアコン組立装置 Automatic Assembling Device for automotive air conditioner

### 電機 Electric

#### 樹脂系自動組立セル式装置 Automatic Assembling Cell System for Resin Material

#### 断熱材発泡型締め装置 Heat insulator foam type tightening device

#### 小型電子部品自動組立機 Automatic Assembling Machine for Electronics Parts

### 住宅 Housing

#### 住宅建材ビス締め自動化装置 Automatic Screwing Machine for House Construction Material

## プレス Press

### 自動車 Automotive



#### 150ton ヘミングプレス(折り曲げ加工) 150ton Hemming Press (Bending)

加圧力100～150tonの油圧プレス。自動車のボディ工場、電機メーカーなど、多数の工場で稼働中。This machine is Hydraulic press which is able to apply pressure 100ton～150ton, and is working at a lot of factory.

#### 150ton トリミングプレス(抜き成形) 150ton Trimming Press (Punching)

### 鉄鋼 Steel

#### 150ton ダイスポットティングプレス(仕上げ工程) 150ton Die Spotting Press (finishing process)



# 製品事例

Example of product

## パレタイズ・梱包・仕分け Palletizing・Packing・Sorting

### 医療 Medical

#### 医療用具検査・梱包ライン

Packing & Inspection Line for Medical products



量産された製品を各国へ振り分けるための設備。出荷先の国に合わせてラベリング及び画像処理で検査確認後、封函梱包し出荷する。

This System labels the products according to the destination country. Products are packed and shipped after passing the vision sensor test.

### 食品 Food

#### 食品工場出荷工程自動化

Automatic Shipping System for Food factory

#### 製粉工場出荷・仕分け工程自動化

Automatic Shipping & Sorting System for Milling factory

#### 豆腐箱詰め梱包装置

Wrapping & Packing device for Tofu

### 化学 Chemical

#### 化学繊維梱包・搬送ライン

Inspection and Transport Line for chemical fiber

#### 化粧品会社向け少量多品種パレタイズ

Palletizing system for Small quantity & Large variety product for Cosmetics maker

#### 硝子メーカー向け重量物パレタイズ

Palletizing system for Heavy product for Glass manufacturer

### 自動車 Automotive

#### 自動車ドアフレームパレタイズ

Palletizing system for Car door frame

#### 自動車パネルパレタイズ

Palletizing system for Automotive panel

### 電機 Electric

#### PC工場出荷・仕分け効率化

Automatic Shipping & Sorting System for Personal computer factory

#### LEDシーリングライト梱包ライン

Packing Line for LED ceiling light

### その他 Other

#### 製函機

Box Making Machine

#### 造園業者向け重量物パレタイズ

Palletizing system for Heavy product for Landscape builder

## 検査・測定 Inspecting・Measuring

### 医療 Medical

#### 医療用具リークテスタ

Leak Tester for Medical products



完成されたワーク(容器)が内容物をリークさせないか検証する試験機。

This System inspects the completed container which doesn't leak contents.

### 自動車 Automotive

#### 探傷検査自動化

Automatic Fraw Inspection System

#### 検査用治具

Jig for the inspection

### 食品 Food

#### 充填気泡検査装置

Inspection System for Airtight container

### 鉄鋼 Steel

#### 形状測定自動化装置

Automatic Shape Measuring machine

## ロボット・ビジョン活用 Utilizing Robot・Vision Sensor

### 食品 Food

#### 飴菓子攪拌・練り工程自動化

Robotic Stirring & Kneading System for Candy



3台のロボットにより、飴の生産作業を効率化した装置。1台が攪拌した原料を、2台のロボットとターンテーブルで回転させながら練りこんでいく。

This system uses three robots to improve efficiency in producing candies. The first robot stir the material, the second and third robot uses turn table to knead.

#### バラ積み小型パーツハンドリング

Robotic Handling System for Bulk loading small materials

#### 製粉工場ビジョンピッキング・箱詰め自動化

Automatic Picking & Packing System determined in vision sensor

### 自動車 Automotive

#### ビジョンセンタリングシステム

Centering System detected by Vision Sensor

#### バラ積み粗材ピッキング搬送

Robotic Handling & Transporting System for Bulk loading materials

### 化学 Chemical

#### 多品種混合ロボットマテハンライン

Robotic Material Handling line for the multi-kind

### 鉄鋼 Steel

#### 高温ワークロボット搬送

Robotic Transporting system for Workpiece at a high temperature

## 加工 Machining

### 医療 Medical

#### ワイヤー直線機

Wire Straightner



原材料に対し、曲り矯正を行い、直線の製品へと完成させる。定量カット機構が付いており、寸法切りも同時実施。  
This system straighter the material and cut in programed size and amount.

### 鉄鋼 Steel

#### レール研削加工工程自動化

Automatic Grinding System for Rail

#### 材料切断工程総合自動化

Overall Automatic System for Material Cutting & Transporting

#### ライナープレート生産ライン自動化

Automatic Manufacturing Line for Liner plate

### 住宅 Housing

#### 住宅用屋根材生産ライン

Automatic Manufacturing Line for Roofing material

#### 金型加工工程自動化

Automatic Machining System for Die

### その他 Other

#### 航空宇宙分野向け 推進モジュール加工

Processing Propulsion module for Aerospace industry

#### 大型橋梁加工

Processing Large bridge

### 自動車 Automotive

#### レーザーピアス装置

Laser piercing device



## 大型加工

Large processing

当社は、大型加工機械を利用した、ワークの加工業務を承っております。

最大8m幅のワークまで対応可能な門型マシニングセンタでは、これまでも航空宇宙分野や特殊車両の精密加工の案件を請け負った実績もあります。

We contract for processing duties using a large processing machine.

Our planer-type machining center applicable for processing workpiece over 8m has successfully processing for aerospace field and for special vehicle.



## オーバーホール

Engine overhaul

## メンテナンス

Maintenance

## スクラップ&ビルド

Scrap & build

これまでの生産設備の製作経験を、その点検や解体業務において活かしています。長期的に稼働を停止する装置や、逆に長い間稼働していなかった装置の分解・点検業務、その他、新ラインの増設に伴う旧来設備の解体・撤去業務などを承っております。

今後も自動化設備の生産だけでなく、多角的に日本のものづくりを支えていきます。

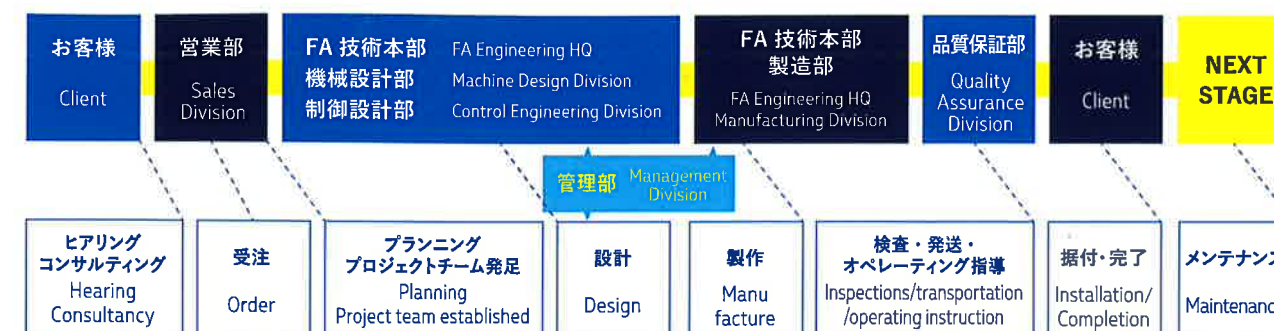
We use all the experience we has gained from successfully manufacturing for production system to inspecting and demolishing. We perform the demolishing and inspecting of a system stopping operation in the long term and the system which has not been operating for a long time. In addition to this, we perform the dismantling and the removal service of existing systems accompanied with the new line enlargement. As well as the production of automation system, we will supports manufacturing of Japan from different angles in future.

## ビジネスフロー

Business flow

高度なFAを実現する一貫したエンジニアリング体制

Consistent engineering system to achieve a high advanced FA technology



## 社員は家族。人材がすべて。

Employee is a family. Talented people is all.

共通の目標に向かって、全員で進んでいく。喜びはもちろん、時には苦勞も分かち合いながら、新たな道を切り拓いていく。社員は、仲間であり大切な家族です。その社員の意欲や成長をバックアップしていく支援体制も万全です。新入社員から、エグゼクティブ研修まで多彩なキャリアに応じた教育・人材育成プログラムを実施しています。オンリーワンの製品を創り上げることは、決して簡単なことではありません。同じ志を持った家族だからこそ、どんなに高いハードルでも乗り越えることができ、難しい課題でも解決することができるのです。

当社の最大の強みは人材=かけがえのない仲間であると自負しています。

It progresses with all the members toward the common target. A new way is cultivated as well as joy, also sharing difficulties occasionally. An employee is a associate and is an important family. The support organization which backs up the employee's volition and growth is also thoroughgoing. The education and personnel training program according to a career variegated from a new employee to executive training are carried out. It is never easy to complete an only one product. It can get over a high hurdle however, just because it is a family with the same mind, and a difficult subject can also be solved. It is self-confident as that the greatest strong point of our company is talented-people as associates without substitute. iaculis in sed metus.



# FUJI Engineering Co.,Ltd.

富士エンジニアリング株式会社

---

〒379-2303

群馬県太田市寄合町19番地143

TEL. 0277-78-6262(代)

FAX. 0277-78-6011

E-mail : info@fuji-eg.co.jp

eigyou@fuji-eg.co.jp(営業部)

19-143 Yoriai-cho

Ota-shi Gunma Japan

zip: 379-2303

Tel. (81)277-78-6262(switchboard)

Fax. (81)277-78-6011

E-mail : info@fuji-eg.co.jp

eigyou@fuji-eg.co.jp (Sales Div.)



<http://www.fuji-eg.co.jp>